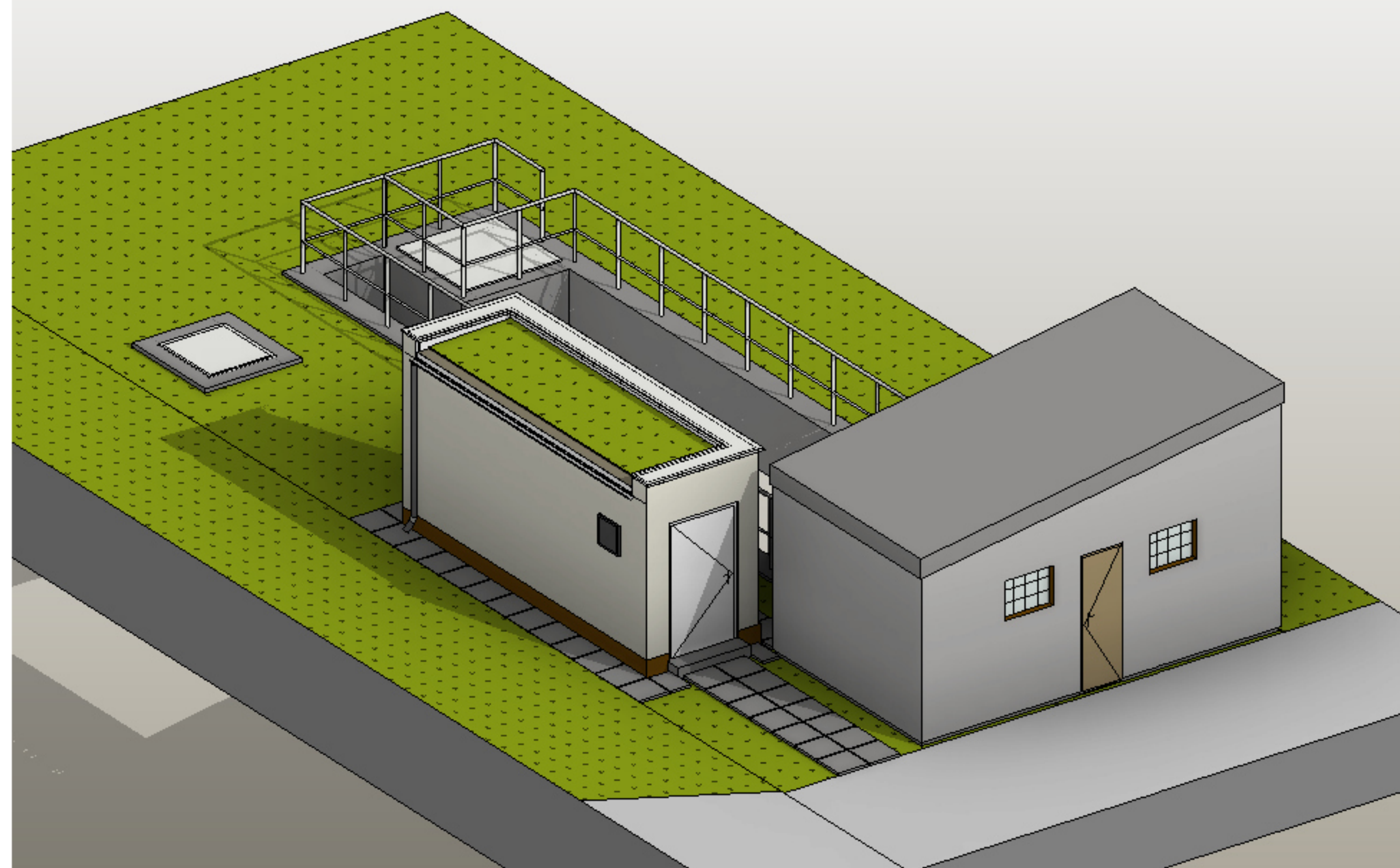
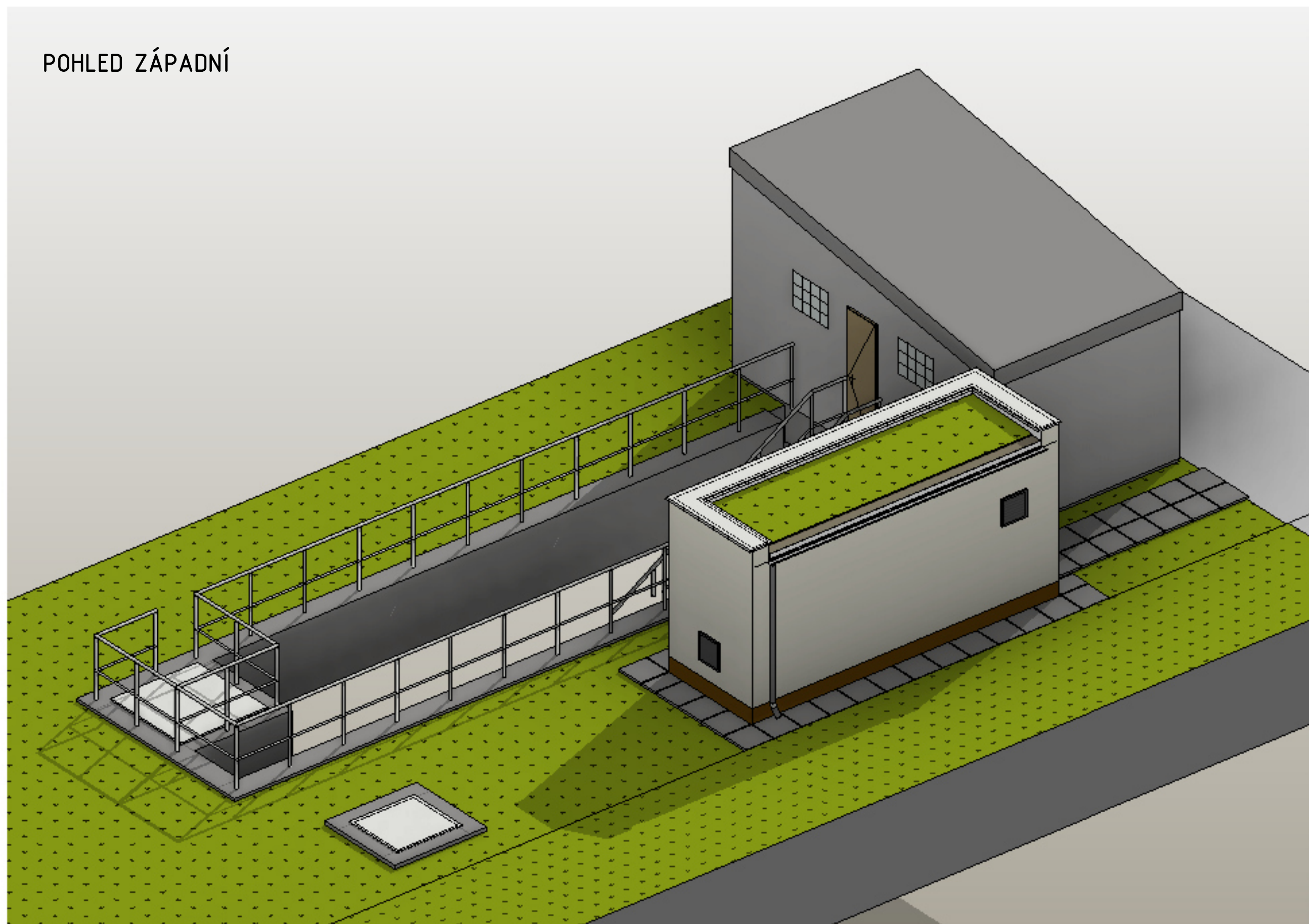


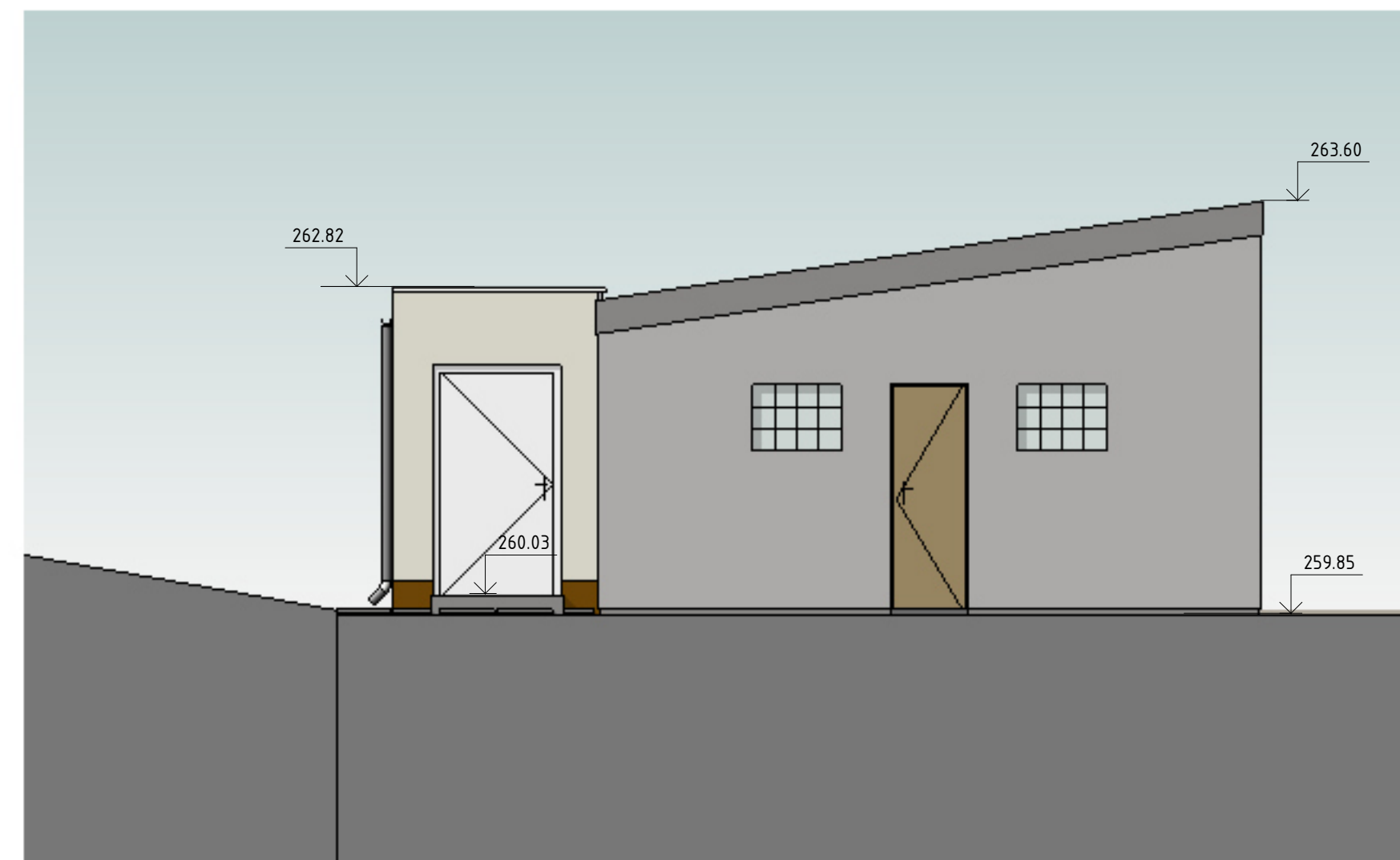
POHLED JIŽNÍ



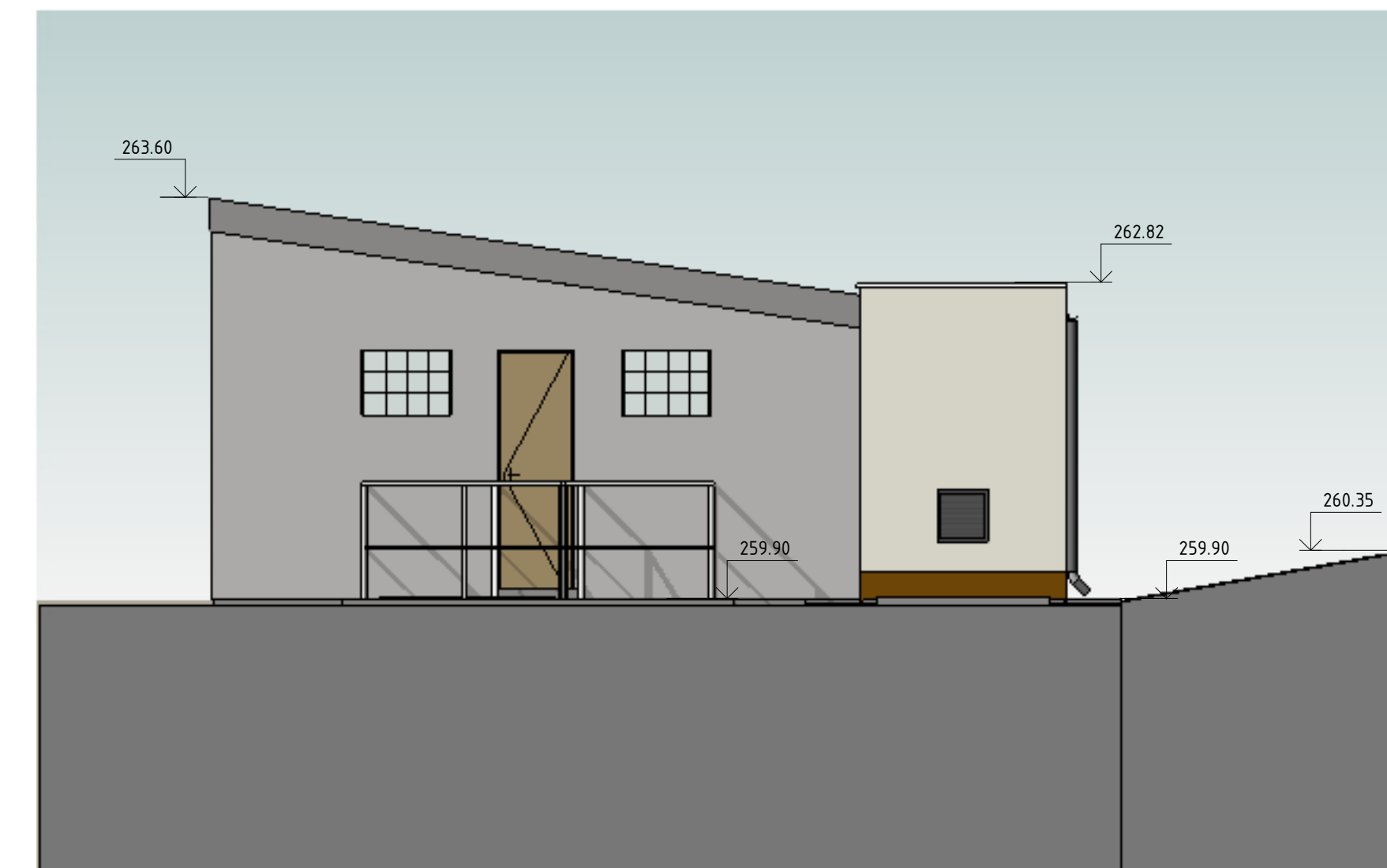
POHLED ZÁPADNÍ



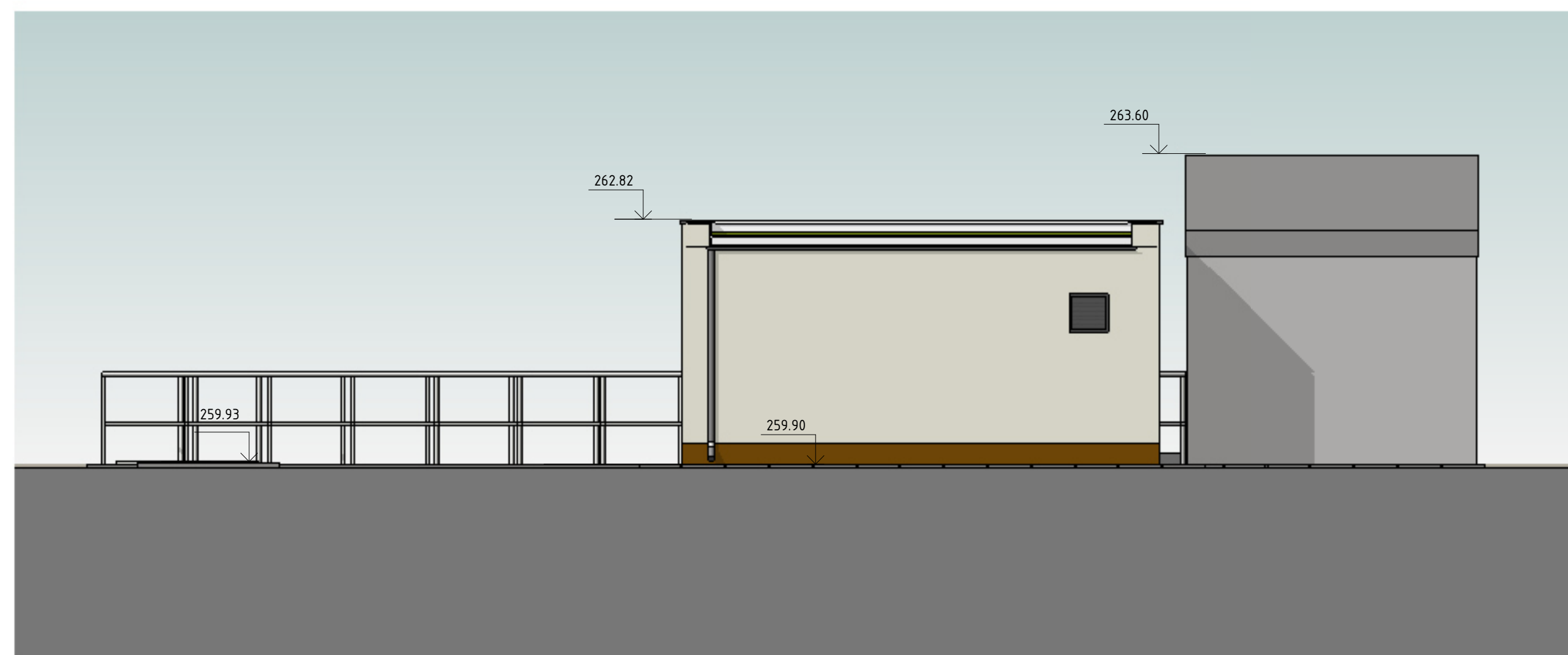
POHLED JIHOVÝCHODNÍ



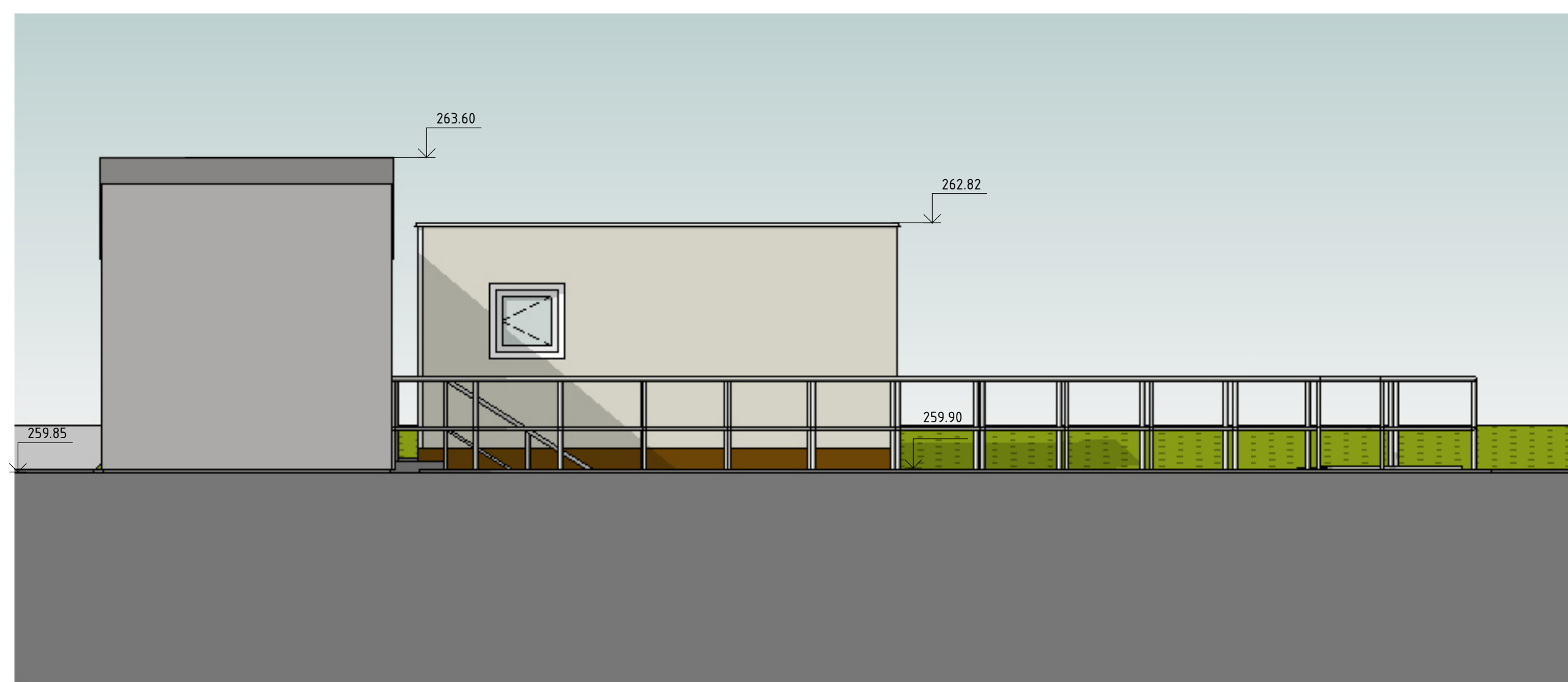
POHLED SEVEROZÁPADNÍ



POHLED JIHOZÁPADNÍ



POHLED SEVEROVÝCHODNÍ



VÝKROVNÝ SYSTÉM Bpv						SOUDRNÝ SYSTÉM S-JT					
6											
5											
4											
3											
2											
1											
REVIZE	POPS					DATUM		SCHVÁLÍ			

Sweco Hydroprojekt a.s. Ústředí Praha
 Taborská 31, 140 16 Praha 4; praha@sweco.cz, www.sweco.cz

VYPRACOVAVL	Ing. Svobodová	HIP	Ing. Kubová, Ph.D.
PROJEKTANT	Ing. Wallenfels	ŘEDITEL DIVIZE	Ing. Hanák
OBJEDNATEL	Pražská vodohospodářská společnost a.s.		

AKCE:
Rekonstrukce ČOV Kbely - aktualizace DPS
 č. akce: 1/3/L22/00

ČÁST STAVBY	Rozšíření šnekové ČS
PŘÍLOHA:	Pohledy

T. KONTROLA	Ing. Sláma
DATUM	10/2023
OKRES	Praha - Kbely
CÍSLO ZAKÁZKY	11 2160 04 01
STUPEŇ	DPS
FORMAT	A4
MĚRITKO	1:50
ARCHIVNÍ ČÍSLO	006188/23/1
SOIPS	SO 03
CÍSLO PŘÍLOHY	D.1.1034

Tato dokumentace včetně všech příloh (v výjimek dat poskytnutých objednatелеm) je duševním vlastnictvím akciové společnosti Sweco Hydroprojekt a.s.
 Opakované nebo jiné dokumentace bez předchozího souhlasu objednatelа oprávněný tento dokumentaci ani její část jakoukoliv způsobem, kopírováním ani jiným způsobem rozmnožením nebo zprůhlavněním dalším osobám.
 Poznámka: Přílohy zpracovávány jako přílohy pouze k výskytu číslo 01 nebo originálu přílohy (matrice).